
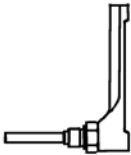


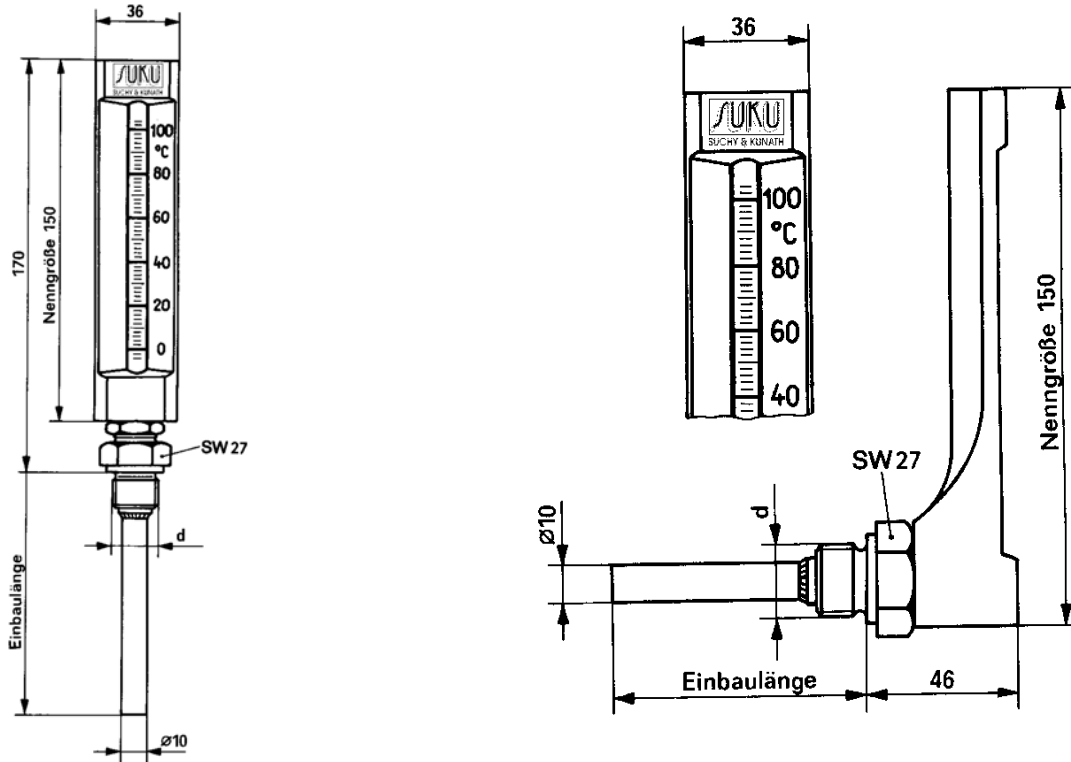
# MASCHINENTHERMOMETER

gerade Ausführung und Winkel 90°



Ein robustes Thermometer für die genaue Messung von Temperaturen vorrangig im Anlagenbau.

Baureihe	22	21	27	24	23	29	Sonderausführungen
Oberteilgröße	110x36	150x36	200x36	110x36	150x36	200x36	
Bauform							Anschluss im Winkel 135°
Genauigkeitsklasse	1						
Anzeigebereich (°C)	-30+50, 0+60, 0+100, 0+120, 0+160, 0+200						-60...+40, 0...250, 0...300 0...400, 0...500, 0...600
Oberteil	Aluminium, V-förmig, messingfarben eloxiert, Zahlen auf rechter Skalenwange, schwarz gedruckt						drehbare Ausführung
Glaseinsatz	Glavollmaterial, Teilstriche schwarz eingebrannt						
Füllflüssigkeit	blaue Füllung Standard für Meßbereiche 0+200°C, unter 0°C und über 200°C Quecksilberfüllung						
Tauchrohr	standardmäßig aus Messing, Durchmesser 10 mm, Wandstärke 1 mm, hart gelötet						Stahl, 1.4571
Einschraubgewinde	G 1/2B, M20x1,5						G 3/4B, M27x2
Tauchrohrtyp	Einschraubstutzen mit festem Sechskant						Einsteckform, Überwurfmutter
Tauchschaft	63, 100, 160, 250 mm						45, 400 mm + Anfrage

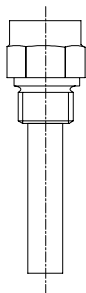


d= G 1/2B oder M20x1,5

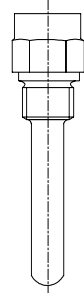
Einbauvorschrift: Es wird besonders darauf hingewiesen, daß die Tauchrohre der Thermometer in der ganzen Länge von den zu messenden Medien umspült werden müssen

**Schutzrohre für Maschinenthermometer**

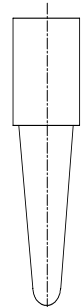
Schutzrohr  
zum Einschrauben  
Typ "BD"



Schutzrohr  
zum Einschrauben  
Typ "BE"



Schutzrohr  
zum Einschweißen  
Typ "BS"



Baureihe	Typ (DIN)	Material			Maße in mm	
		Druckbelastung (PN)			Tauchrohrlänge	Schutzrohrlänge
011	(BD)	Stahl	MS 58	1,4571	63	45
		PN 35	PN 15	PN 35	100	82
					160	142
					250	232
013	(BE)	Stahl	MS 58	1,4571	63	50
		PN 100	PN 100	PN 100	100	87
					160	147
					250	237
012	(BS)	Stahl 15Mo3	Stahl C22.8	1,4571	63	48
		PN 250	PN 160	PN 150	100	73
					160	133
					250	223