

PRÄZISIONS-ZEIGER-THERMOMETER



gasgefüllt
 Chemieausführung
 starrer Fühler, mit und ohne Fernleitung
 NG 100 und NG 160



Für alle Anwendungsfälle, wo es auf genaue Temperaturmessungen unter robusten Bedingungen unabhängig von einer Energiequelle ankommt.

Durch die Verwendung von korrosionsbeständigen Materialien besonders geeignet für den Einsatz in der chemischen und petrochemischen Industrie.

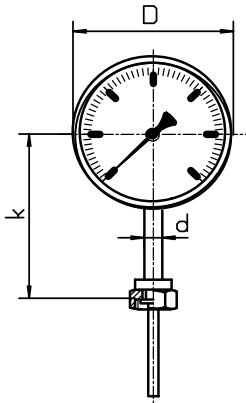
Baureihe	31		32		33		34		Sonderausführungen
Nenngröße	100	160	100	160	100	160	100	160	63, 80, 96x96
Bauform									schwenkbar, Anschluss hinten zentrisch, mit Silikonfüllung, mit Glycerinfüllung,
Genauigkeitsklasse	1								0,6
Anzeigebereiche °C	-50+50, -30+50, -30+120, -30+170, -20+60, -20+80, 0+80, 0+100, 0+120, 0+150, 0+160, 0+200, 0+300, 0+350, 0+400, 0+500, 0+600, 0+800, 50+300, 50+400, 100+500, 100+600								weitere auf Anfrage auch Doppelskala oder Spiegelskala
Verwendungsbereich	Dauerbelastung: Messbereich, kurzzeitig bis 1h: 1,2 Messbereich								
Gehäuse/Ring	Bajonettgehäuse CrNi-Stahl								Befestigungsrand hinten Rand vorn,
Sichtscheibe	Instrumentenglas								Acrylglas, Sicherheitsglas
Zeigerwerk	Ms/Ns								
Gasfüllung	Stickstoff (ungiftig)								
Anschlusslage	radial unten		hinten zentrisch		radial unten		hinten zentrisch		unten rechtwinklig hinten, winklig links o. rechts
Montageart					Messgerätehalter Rand hinten		Bügelfrontring Frontring		
Anschlussart	glatter Fühler, lose Überwurfmutter, drehbarer Anschlusszapfen, Fühler mit Klemm-bzw. Schneidringverschraubung, Fühler mit Anschlussverschraubung (siehe Datenblatt Fühlertypen)								
Prozessanschluss	je nach Fühlertyp: G1/2B, M20x1,5, G 1/4B, M24x1,5, M27x2, G3/4B								
Fernleitung					CrNi-Stahl dmr. 2mm				
Schutzart	IP 55 (EN60529/IEC 529)								IP 65
Betriebsdruck	max. 25 bar am Fühler (über 25 bar Schutzrohr verwenden)								
Temperaturen	Umgebung: -25°C, Tmax 60°C								
Ausführung									mit Kontakteinrichtung
Korrekturereinrichtung	durch Korrekturschraube von außen +/- 6%								
Gewicht ca.(kg)	0,6	1,1	0,6	1,1	0,7	1,3	0,7	1,3	

Gehäusebauformen und Abmessungen

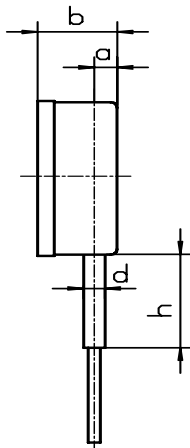
BR 31

Fühleranschluss:

Überwurfmutter bzw. Anschlusszapfen



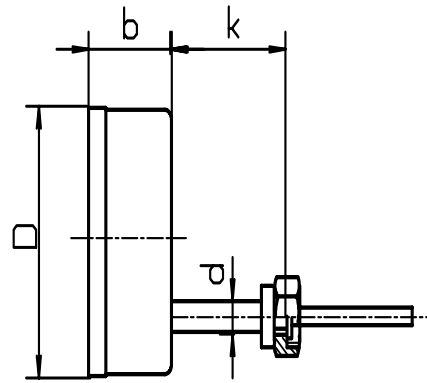
glatter Fühler



BR 32

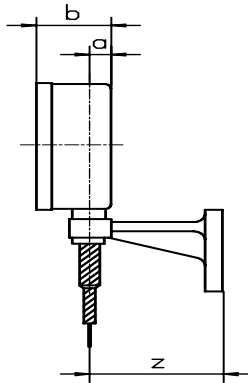
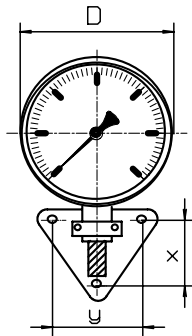
Fühleranschluss:

Überwurfmutter bzw. Anschlusszapfen



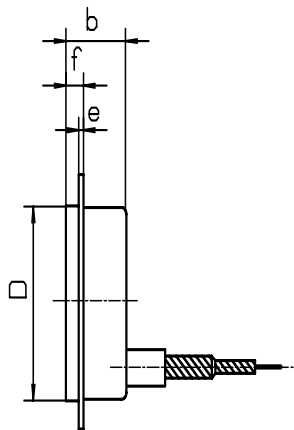
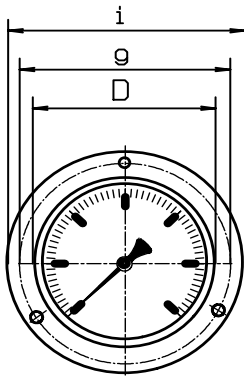
BR 33

Anschluss mit Messgerätehalter



BR 34

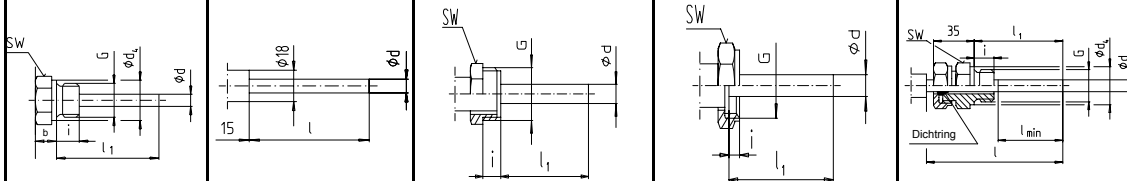
mit Frontring



Maße in mm														
Baureihe	NG	a	b	D	d	e	f	g	h	i	k	x	y	Ausladung z
31	100	16	55	101	12	-	-	-	60	-	111	-	-	-
31	160	16	50	161	12	-	-	-	60	-	161	-	-	-
32	100	16	55	101	12	-	-	-	60	-	111	-	-	-
32	160	16	50	161	12	-	-	-	60	-	161	-	-	-
33	100	16	55	101	-	2	6	116	-	132	-	56	65	60/100/160
33	160	16	50	161	-	2	6	178	-	196	-	56	65	60/100/160
34	100	16	55	101	-	2	6	116	-	132	-	56	65	60/100/160
34	160	16	50	161	-	2	6	178	-	196	-	56	65	60/100/160

Mögliche Anschlussbauformen

Anschluss- bauformen	Baureihen			
	31	32	33	34
fest	G 3/4 A G 1/2 A 3/4 NPT 1/2 NPT			
glatt	ohne Gewinde			
drehbar	G 1/2 A			
Ü-Mutter	G 3/4 G 1/2 M24x1,5			
Klemm-	G 3/4 A G 1/2 A M18x1,5 3/4 NPT 1/2 NPT			

Baupform	Anschlussbauformen									
	004.1 fest	001 glatt; ohne Gewinde Basis für Klemm- verschraubung	004 drehbar; passende Schutzrohre: DIN Form BD, BE, BS	003 Überwurfmutter; passende Schutzrohre: DIN Form CD, CE, CS	005 Klemm- verschraubung; verschiebbar auf Tauchschaft					
Werkstoff	1.4571	1.4571	1.4571	1.4571	1.4571					
Tauchschaft: - Länge l_1	63 mm 100 mm 160 mm 200 mm 250 mm	140 mm 200 mm 240 mm 290 mm	80 mm 140 mm 180 mm 230 mm	89 mm 126 mm 186 mm 226 mm 276 mm	variabel Mindest- Eintauchtiefe l_{\min} ca. 60 mm Länge $L=l_1+ca. 35$ mm					
- Durchmesser	8, 10, 12, 13 mm	8, 10, 12, 13 mm	8, 10, 12, 13 mm	8, 10, 12, 13 mm	8, 10, 12, 13 mm					
Maße										
G	SW	d4	i	SW	i	SW	i	SW	d4	i
G 3/4	32	32	16	---	---	32	10,5	32	32	16
G 1/2	27	26	14	27	20	27	8,5	27	26	14
M24x1,5	---	---	---	---	---	32	13,5	---	---	---
M18x1,5	---	---	---	---	---	---	---	24	23	12
3/4 NPT	30	---	20	---	---	---	---	30	---	20
1/2 NPT	22	---	19	---	---	---	---	22	---	19

OPTION

- Fühlertyp 001.1 - Anlegefühler (bis max. 250° C)
- Fühlertyp 002 - auf Fernleitung verstellbare Überwurfmutter
- Fühlertyp 003.2 - lose Fernleitung mit Fühler zum Gefäß
- Fühlertyp 004.2 - drehbarer Anschlusszapfen mit Fernleitung zum Gefäß
- Fühlertyp 006 - lose Überwurfmutter mit Anschlussverschraubung
- Fühlertyp 007 - auf Fernleitung verstellbare Überwurfmutter mit Anschlussverschraubung
- Fühlertyp 020.1 - glatter Fühler mit Clamp-Anschluss