

ROHRFEDERMANOMETER IN STANDARD AUSFÜHRUNG NACH DIN EN 837-1



Nenngröße NG 40, 50, 63
Anschlusslage radial unten
oder rückseitig zentrisch

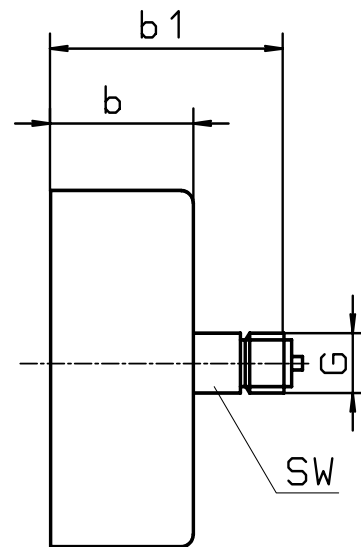
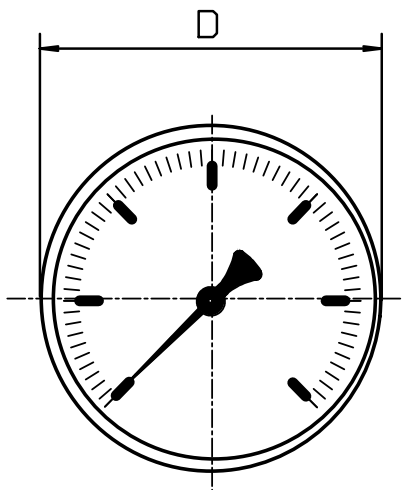
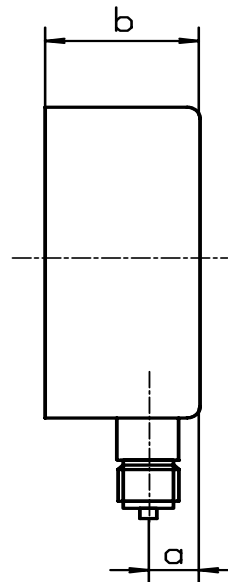
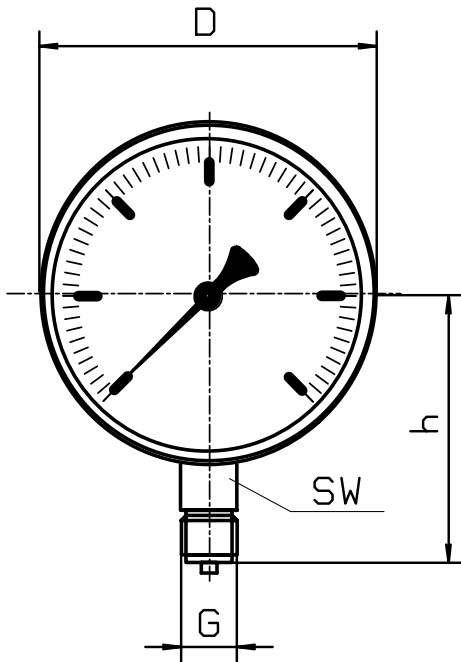
Für normale Ansprüche in Bezug auf Anzeigegenauigkeit und Konstruktion. Sie sind geeignet für alle flüssigen und gasförmigen Druckmedien, soweit diese Kupferlegierungen nicht angreifen und nicht kristallisierend oder hochviskos sind.



Baureihe	4101	4151	4201	4251	4301	4351	Sonderausführungen
Nenngröße	40		50		63		
Bauform							NG 63, ABS-Gehäuse, Kl.1,6 0...4 bar, mit gr. Feld u. rote Marke, G1/4 od. G3/8: BR 4821 (rad.) BR 4841 (ax.)
Genauigkeitsklasse	2,5 nach DIN EN 837-1				Kl. 1,6		
Anzeigebereiche	0...0,6 bis 0...400 bar nach DIN 16128 negativer oder positiver Überdruck,						
Verwendungsbereich	Ruhebelastung: 3/4 x Skalenendwert Wechselbelastung: 2/3 x Skalenendwert						
Gehäuse	Stahl, schwarz						Edelstahl, blank
Ring	mit Übersteckring, gepresst				mit Übersteckring, geschraubt		Rand vorn, Dreikantfront-ring, Bügelbefestigung
Sichtscheibe	Glas						Plexiglas eingeklipst
Zifferblatt	Al weiß, schwarz beschriftet nach DIN 16109						Sonderskalen
Segmentwerk	CuZn-Legierung						
Zeiger	Al schwarz						
Messglied	Cu-Legierung						
Druckanschluss	CuZn-Legierung						
Anschlusslage	radial unten	zentrisch rückseitig	radial unten	zentrisch rückseitig	radial unten	zentrisch rückseitig	
Anschlussgewinde	G1/8 B ohne Zapfen oder G 1/4 B		G 1/4 B oder G 1/8 B ohne Zapfen		G 1/4 B		auf Anfrage G 1/8 B und M 12x1,5
Temperaturen	Medium : Tmax 60°C, Umgebung: -40°C, Tmax 60°C						Sonderlot bis 200°C
Drosseldüse							dmr. 0,4; dmr. 0,8
Gewicht ca.	0,07 kg	0,065 kg	0,075 kg	0,071 kg	0,15 kg	0,15 kg	

Baureihen 4101, 4201, 4301, 4151, 4251, 4351

Baureihe	Maße in mm							
	NG	a	b	b1	D	G	h	SW
4101	40	8	24,1	-	40	G 1/8 B	36	14
4101	40	8	24,1	-	40	G 1/4 B	40,5	14
4151	40	-	26	44	41	G 1/8 B	-	14
4151	40	-	26	47	41	G 1/4 B	-	14
4201	50	10	27,6	-	49	G 1/4 B	45	14
4251	50	-	26,5	47,5	49	G 1/4 B	-	14
4301	63	10	28,3	-	62	G 1/4 B	53,5	14
4351	63	-	27,5	48,5	62	G 1/4 B	-	14



Änderungen vorbehalten!