

ROHRFEDERMANOMETER IN STANDARD AUSFÜHRUNG NACH DIN EN 837-1



Nenngröße NG 80 und NG 100
Anschlusslage radial unten
oder rückseitig zentrisch



Für normale Ansprüche in Bezug auf Anzeigegenauigkeit und Konstruktion. Sie sind geeignet für alle flüssigen und gasförmigen Druckmedien, soweit diese Kupferlegierungen nicht angreifen und nicht kristallisierend oder hochviskos sind.

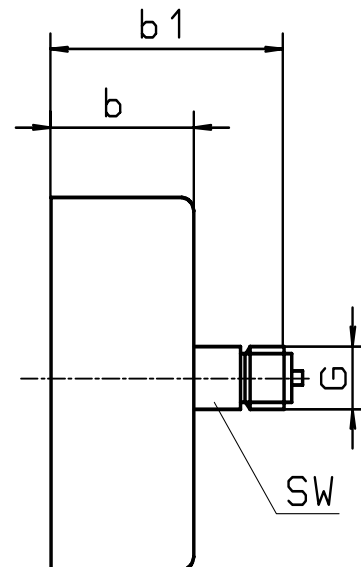
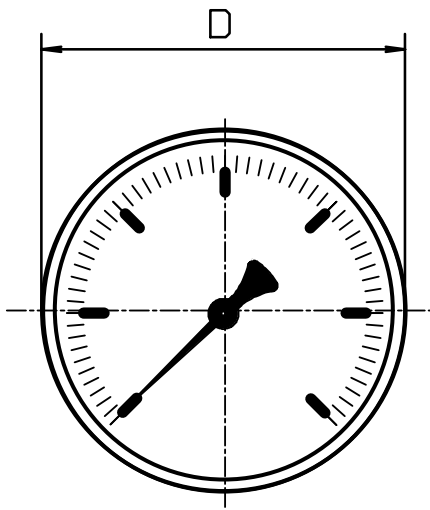
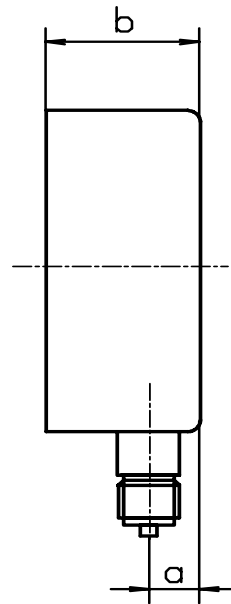
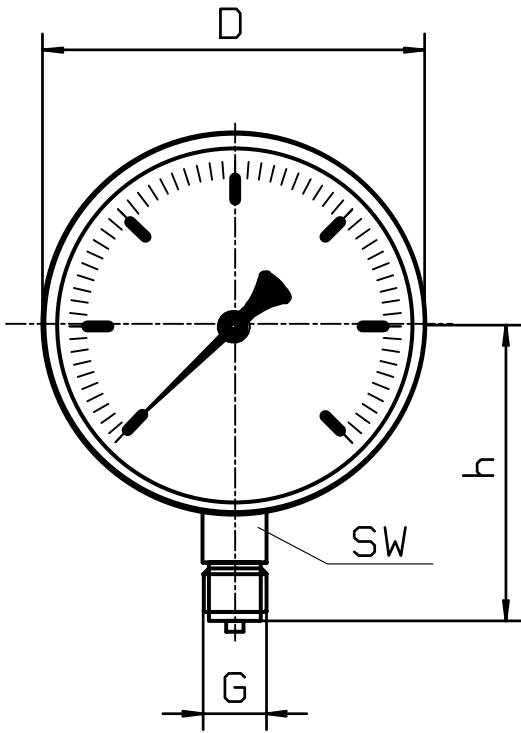
Baureihe	4881	4421	4451	4461	Sonderausführungen
Nenngröße	80		100		
Bauform					BR 4451, jedoch Kl. 1,0 = BR 5321
Genauigkeitsklasse	1,6 nach DIN 16005				Kl. 1,0
Anzeigebereiche	0...0,6 bis 0...600 bar nach DIN 16128 negativer oder positiver Überdruck,				
Verwendungsbereich	Ruhebelastung: 3/4 x Skalenendwert Wechselbelastung: 2/3 x Skalenendwert, kurzzeitig Endwert				
Gehäuse	Stahl, schwarz				
Ring	Übersteckring, Stahl, schwarz, verschraubt				
Sichtscheibe	Instrumentenflachglas				
Zifferblatt	Al weiß, Skale schwarz roter Markenzeiger				Sonderskalen, Doppelskala bar/MWs
Segmentwerk	CuZn-Legierung				
Zeiger	Al schwarz nach DIN 16099				
Messglied	Cu-Legierung				
Druckanschluss	CuZn-Legierung				
Anschlusslage	radial unten	zentrisch rückseitig	radial unten	zentrisch rückseitig	
Anschlussgewinde	G 1/2 B	G 1/2 B	G 1/2 B	G 1/4 B	andere auf Anfrage
Temperaturen	Medium : Tmax 60°C, Umgebung: -40°C, Tmax 60°C				
Drosseldüse					
Gewicht ca.	0,18 kg	0,19 kg	0,3 kg	0,26 kg	

02/03

Baureihe 4881, 4421, 4451, 4461

Blatt 1.3

Baureihe	Maße in mm							
	NG	a	b	b1	D	G	h	SW
4811	80	15	40	-	79	G 1/2 B	72	22
4421	80	-	31	65	79	G 1/2 B	-	22
4451	100	18	42	-	100	G 1/2 B	83,5	22
4461	100	-	31	49	99	G 1/4 B	-	14
5321	100	18	42	-	100	G1/2 B	83,5	22



Änderungen vorbehalten!