

# KAPSELFEDERMANOMETER NACH DIN EN 837-3



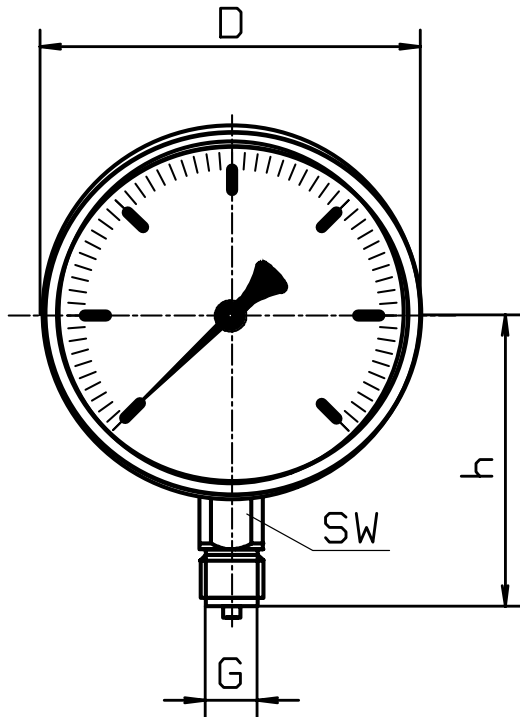
Nenngröße NG 63  
Anschlusslage radial unten  
oder rückseitig zentrisch



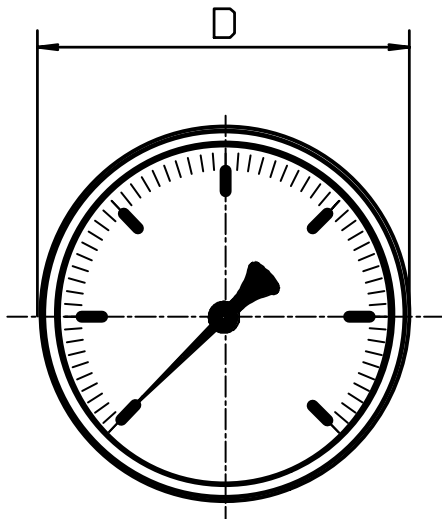
Zur Messung kleiner positiver/negativer  
Überdrücke in gasförmigen, trockenen und  
nicht aggressiven Medien.

Baureihe	5531	5541	Sonderausführungen
Nenngröße	63		
Bauform			in Glyzerinausführung ab 160 mbar
Genauigkeitsklasse	1,6		
Anzeigebereiche	0...25 mbar bis 0...600 mbar negativer und/oder positiver Überdruck		
Verwendungsbereich	Ruhebelastung: bis zum Skalenendwert Wechselbelastung: bis zum 0,9-fachen Skalenendwert kurzzeitig: 1,3-fach überlastbar		Überlastsicher bis zum 10-fachen Skalenendwert
Gehäuse	Edelstahl		
Ring	ohne		Dreikantfrontring
Sichtscheibe	Plexiglas		
Zifferblatt	Al weiß, Skale und Beschriftung schwarz		Doppelskale
Zeiger	Al schwarz		Markenzeiger
Segmentwerk	CuZn-Legierung, mit Nullpunktkorrektur		
Messglied	Cu-Legierung		
Druckanschluss	CuZn-Legierung		
Anschlusslage	radial unten	zentrisch rückseitig	
Anschlussgewinde	G 1/4 B		andere auf Anfrage
Temperaturen	Medium: -20°C bis 80°C, Umgebung: -20°C bis 60°C		
Temperaturverhalt.	0,3%/10K bei Abweichung von der Normaltemperatur 20°C		
Schutzart	IP 43 nach EN 60529/IEC 529		
Drosseldüse			dmr. 0,3; dmr. 0,4; dmr. 0,8
Gewicht ca.	0,3 kg	0,3 kg	

Baureihe	Maße in mm							
	NG	a	b	b1	D	G	h	sw
5531	63	10	35	-	62	G 1/4 B	53	14
5541	63	-	35	58	62	G 1/4 B	-	14



Baureihe 5531



Baureihe 5541

