

Druckmessgeräte im Chemie-Einheitssystem mit Kapselfeder

Nenngröße NG 63, 100, 160

Anschlusslage radial unten
oder rückseitig exzentrisch bzw zentrisch



Beschreibung

Druckmessgeräte mit Kapselfeder dienen zur Messung kleiner negativer oder positiver Überdrücke in gasförmigen Medien. Das Kapselfeder-Messglied besteht aus zwei miteinander verschweißten Membranhälften. Bei Druckbeaufschlagung von innen dehnt sich die Kapselfeder definiert aus. Über ein Segmentwerk wird diese Ausdehnung in eine Rotationsbewegung des Zeigers umgesetzt.

Druckmessgeräte mit Kapselfeder im Chemie-Einheitssystem werden unter Verwendung hochwertiger Edelstähle hergestellt und eignen sich daher zum Einsatz bei aggressiven oder korrosiven Gasen.

Je nach Montagebedingungen können die Geräte mit Befestigungsrand hinten, mit Übersteckring, Dreikantfrontring oder mit einem Befestigungsrand vorn geliefert werden.

Merkmale

- o Einsatz im Millibarbereich
- o Korrosionsbeständig
- o Nullpunktkorrektur
- o Verwendungsbereich bis zum Skalenendwert

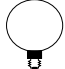





Anzeigebereiche

0 ... 2,5 mbar bis 0 ... 600 mbar

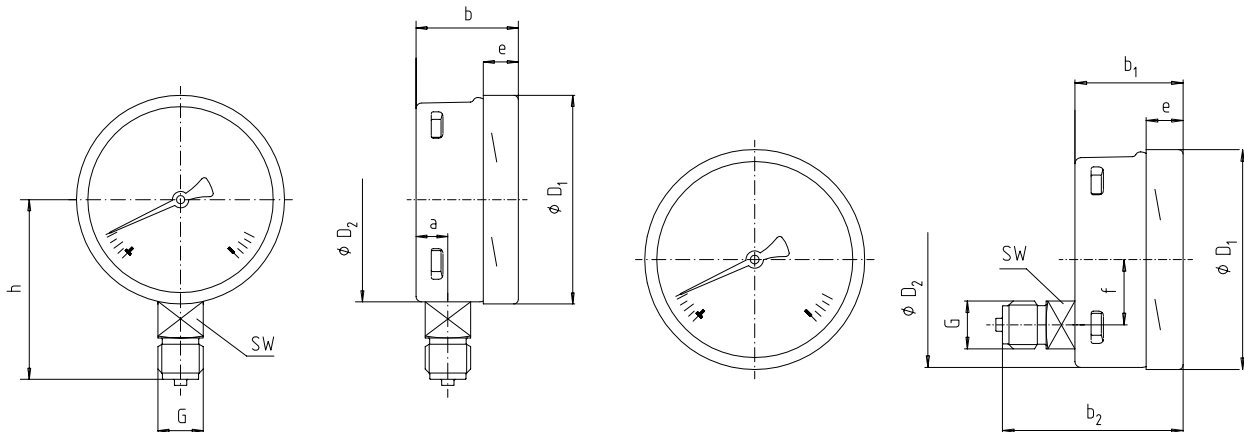
Einsatzbereiche

Medizintechnik, Klimatechnik, Dichtigkeitsprüfungen, Filterzustandsmessungen, Abgasmessungen, Gaserzeugung, Behälterinhaltsmessung, Laboratorien.

Technische Daten

Baureihen	6080	6081	6086	6087	6088	6089	Optionen
Nenngröße	63		100		160		
Bauform							
Genauigkeitsklasse	1,6 nach EN 837-3						1,0
Anzeigebereiche	0...40 mbar		0...25 mbar bis 0...600 mbar		0...2,5 mbar		
Verwendungsbereich	negativer oder positiver sowie negativer und positiver Überdruck						
Gehäuse	Edelstahl, 1.4301						Befestigungsrand hinten
Ring	Edelstahl, 1.4301 Bajonettring						Befestigungsrand vorn, Dreikantfront-ring und Bügel
Sichtscheibe	Mehrschichtensicherheitsglas						
Zifferblatt	Al. weiß, Skale und Beschriftung schwarz						Doppelskale
Zeiger	Al. schwarz						
Segmentwerk	Edelstahl mit Nullpunktkorrektur						
Messglied	Edelstahl						
Druckanschluss	Edelstahl, 1.4571						
- Lage	radial unten	rückseitig zentrisch	radial unten	rückseitig exzentrisch	radial unten	rückseitig exzentrisch	
- Gewinde	G 1/4 B		G 1/2 B				Andere Gewinde auf Anfrage
Dichtung	FPM (Viton)						
Temperaturen	Tmin. -20°C, Tmax. 80°C						
- Messstoff	Tmin. -25°C, Tmax. 60°C						
- Umgebung							
Temperaturverhalten	0,3 %/10K bei Abweichung von der Normaltemperatur 20°C						
Schutzart	IP 54		IP 54				
EN 60 529 / IEC 529							
Drosseldüse							Ms / ø 0,4 ; ø 0,8
Gewicht ca.	0,200 kg		0,600 kg		1,100 kg		

Maßbilder



Baureihe: 6080, 6086, 6088

Baureihe: 6081 zentrisch, 6087 exzentrisch

Baureihe	Maße in mm											
	NG	a ±0,5	b ±0,5	b1 ±0,5	b2 ±1	e ± 0,5	f ± 0,5	D1 ±1	D2 ±1	G	h ±1	SW
6080	63	9,5	42	--	--	22	--	64	62	G 1/4 B	52	14
6081	63	--	--	42	63	22	--1)	64	62	G 1/4 B	--	14
6086	100	15,5	49,5	--	--	17,5	--	101	99	G 1/2 B	87	22
6087	100	--	--	49,5	83	17,5	30	101	99	G 1/2 B	--	22
6088	160	15,5	49,5	--	--	17,5	--	161	159	G 1/2 B	118	22