

FEINMESSMANOMETER NACH DIN EN 837-1



Nenngröße NG 160
Anschlusslage radial unten
oder rückseitig exzentrisch



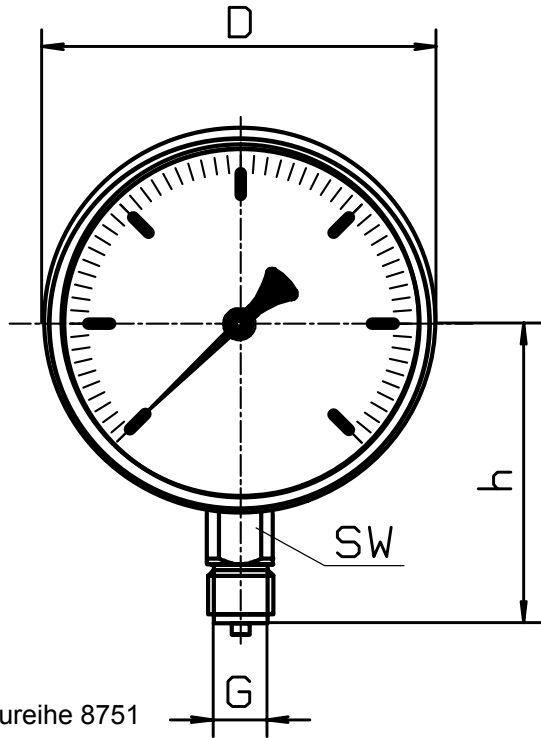
Für die exakte Druckmessung und Drucküberprüfung
an Behältern, Rohrleitungen, Armaturen im
Laborbereich und in der Qualitätssicherung.

Baureihe	8751	8771	Sonderausführungen
Nenngröße	160		
Bauform			
Genauigkeitsklasse	0,6 nach DIN EN 837-1		Klasse 0,25 or 0,1
Anzeigebereiche	0...0,6 bis 0...1600 bar nach DIN EN 837-1 negativer und/oder positiver Überdruck,		
Verwendungsbereich	Ruhebelastung: bis zum Skalenendwert Wechselbelastung: bis zum 0,9-fachen Skalenendwert kurzzeitig: 1,3-fach überlastbar		
Gehäuse	Stahl, schwarz lackiert, Druckentlastungsöffnung auf Gehäuserückseite		Edelstahl Befestigungsrand hinten
Ring	Stahl, schwarz,		Edelstahl Befestigungsrand vorn
Sichtscheibe	Instrumentenflachglas		Mehrscheibensicherheitsglas
Zifferblatt	Al weiß, Skale und Beschriftung schwarz		Spiegelskala, Nullpunktkorrektur
Zeiger	Schneidenzeiger, Aluminium, schwarz nach DIN 16102		Schleppzeiger, Microverstellung
Segmentwerk	CuZn-Legierung,		
Messglied	Cu-Legierung bis 40 bar, über 40 bar Edelstahl		
Druckanschluss	CuZn-Legierung bis 1000 bar, über 1000 bar Edelstahl 1.4571		
Anschlusslage	radial unten	exzentrisch rückseitig	
Anschlussgewinde	G 1/2 B/M20x1,5		andere auf Anfrage
Temperaturen	Medium: -20°C bis 80°C, Umgebung: -20°C bis 60°C		
Temperaturverhalt.	0,3%/10K bei Abweichung von der Normaltemperatur 20°C		
Drosseldüse			dmr. 0,3; dmr. 0,4; dmr. 0,8
Schutzart	IP 54 nach EN 60529/IEC 529		
Justagemedium*	bis 10 bar: Luft, ab 10 bar: Öl		ab 2,5 bar: Öl
Gewicht ca.	1,1 kg	1,2 kg	

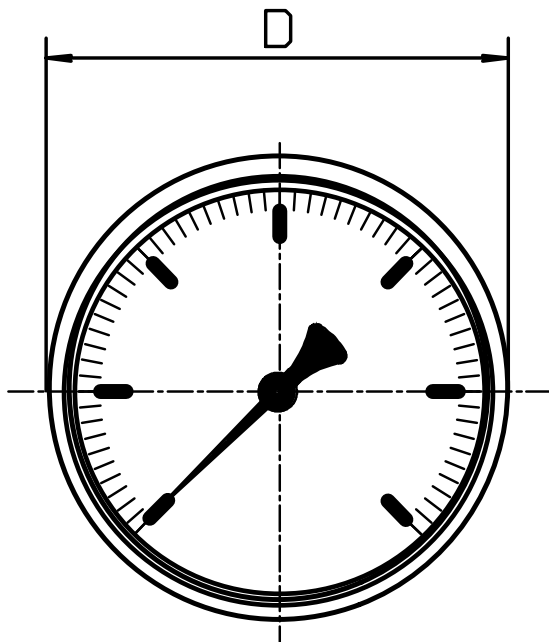
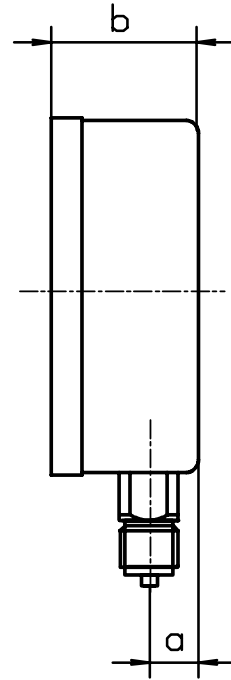
* Bei Bestellungen bitte angeben, welcher Messstoff Verwendung findet, da durch Wechsel des druckübertragenden Messstoffes Luft oder Flüssigkeit Anzeigeänderungen entstehen können.

Baureihe 8751, 8771

Baureihe	Maße in mm							
	NG	a	b	b1	D	G	h	sw
8751	160	21	60	-	160	G 1/2 B	118	22
8771	160	-	60	92	160	G 1/2 B	118	22



Baureihe 8751



Baureihe 8771

